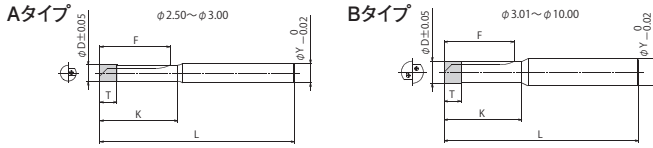


# ドリルタイプ 在庫品

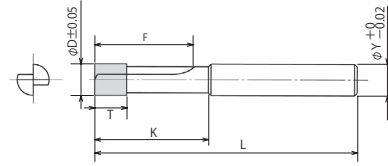
## RDOSシリーズ オイルホールタイプ(直刃形状)



対応下穴	外径 φD	電着長さ T	溝長 F	首下長 K	シャンク径 φY	全長 L	粒度 DIA	形状
M2.5&M2H	2.1	3	7	12	3	45	#400	Aタイプ
M2.6	2.2	3	9	14	3	45	#200	Aタイプ
M3	2.5	3	9	14	3	45	#120	Aタイプ
M2.6H	2.7	3	11	16	3	50	#120	Aタイプ
φ3止穴用	3.0	3	11	16	3	50	#120	Bタイプ
M3H	3.1	3	15	19	4	50	#120	Bタイプ
M4	3.3	3	15	19	4	50	#120	Bタイプ
φ4止穴用	4.0	5	17	21	4	55	#120	Bタイプ
M5&M4H	4.2	5	21	24	6	65	#120	Bタイプ
M6	5.0	5	23	26	6	70	#120	Bタイプ
M5H	5.2	5	25	28	6	70	#120	Bタイプ
φ6止穴用	6.0	5	25	29	6	70	#100	Bタイプ
M6H	6.3	5	28	32	8	75	#100	Bタイプ
M8	6.8	5	31	35	8	75	#100	Bタイプ
φ7止穴用	7.0	7	31	35	8	75	#100	Bタイプ
φ8止穴用	8.0	7	34	38	8	80	#100	Bタイプ
M8H	8.4	7	34	38	10	85	#100	Bタイプ
φ9止穴用	9.0	7	38	42	10	90	#100	Bタイプ
φ10止穴用	10.0	7	41	45	10	95	#100	Bタイプ

注文例 **RDOS - D5.0**  
(型番) (外径)

## RDFSシリーズ フラットタイプ(直刃形状)

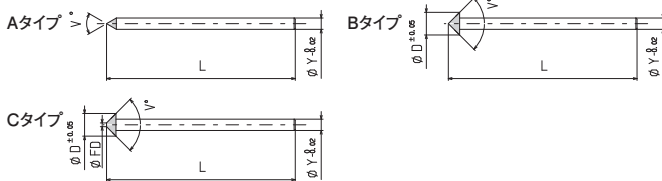


対応下穴	外径 φD	電着長さ T	溝長 F	首下長 K	シャンク径 φY	全長 L	粒度 DIA
φ2止穴用	2.0	3	7	12	3	45	#140
M2.5&M2H	2.1	3	9	14	3	45	#140
M2.6	2.2	3	9	14	3	45	#120
M3	2.5	3	9	14	3	45	#120
M2.6H	2.7	3	11	16	3	50	#120
φ3止穴用	3.0	3	11	16	3	50	#120
M3H	3.1	3	15	19	4	50	#120
M4	3.3	3	15	19	4	50	#120
φ4止穴用	4.0	5	17	21	4	55	#120
M5&M4H	4.2	5	21	24	6	65	#120
M6	5.0	5	23	26	6	70	#120
M5H	5.2	5	25	28	6	70	#120
φ6止穴用	6.0	5	25	29	6	70	#100
M6H	6.3	5	28	32	8	75	#100
M8	6.8	5	31	35	8	75	#100
φ7止穴用	7.0	7	31	35	8	75	#100
φ8止穴用	8.0	7	34	38	8	80	#100
M8H	8.4	7	34	38	10	85	#100
φ9止穴用	9.0	7	38	42	10	90	#100
φ10止穴用	10.0	7	41	45	10	95	#100

注文例 **RDFS - D3.0**  
(型番) (外径)

# テーパタイプ 在庫品

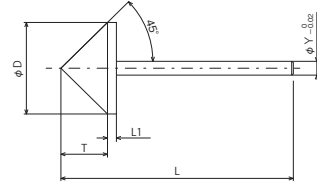
## RSISシリーズ 面取り用



外径 φD	角度 °	先端フラット径 φFD	シャンク径 φY	全長 L	材質	粒度 DIA	形状
3	60	—	3.0	40	ピアノ線	#140	Aタイプ
3	90	—	3.0	40	ピアノ線	#140	Aタイプ
6	60	—	3.0	70	SK材	#120	Bタイプ
6	90	—	3.0	70	SK材	#120	Bタイプ
10	60	—	6.0	100	SK材	#120	Bタイプ
10	90	—	6.0	100	SK材	#120	Bタイプ
13	60	4	10.0	100	SK材	#120	Cタイプ
13	90	4	10.0	100	SK材	#120	Cタイプ
16	60	4	10.0	100	SK材	#120	Cタイプ
16	90	4	10.0	100	SK材	#120	Cタイプ
25	60	6	12.0	120	SK材	#120	Cタイプ
25	90	6	12.0	120	SK材	#120	Cタイプ

注文例 **RSIS - D3-60**  
(型番) (外径) (角度)

## RSRSシリーズ ハンドグラインダー用



外径 φD	角度 °	電着長さ T	ストレート長さ L1	全長 L	シャンク径 φY	粒度 DIA	材質
(5)	90	3.5	1	60	3	#120 #230 #400	SK
(10)	90	6	1	60	3	#120 #230 #400	
(15)	90	8.5	1	60	3	#120 #230 #400	
(20)	90	12	2	60	3	#120 #230 #400	
(25)	90	14.5	2	60	3	#120 #230 #400	
(30)	90	77	2	60	3	#120 #230 #400	

注文例 **RSRS - D5-#120**  
(型番) (外径) (番手)

ご注文合計金額が10,000円未満の場合は配送料を頂戴致します。  
 こちらの商品是在庫しておりますが、万一在庫を切らせている場合は都度納期をご連絡致します。  
 在庫品はDIAのみとなっております。