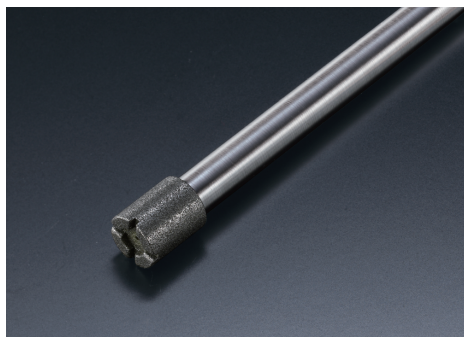
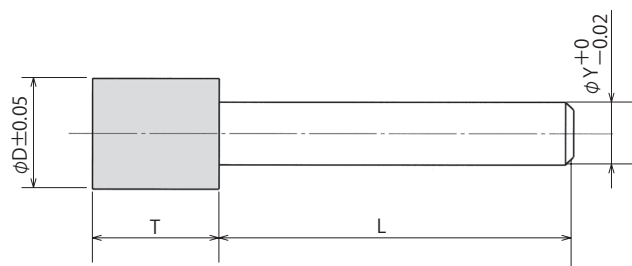


スタンダード大頭タイプ —マシニング・グライディングセンタ用—

STM (型番)



写真はスリット・ザグリのオプション付きとなっております。



φDの公差は#100～#1000選択時に適用。

	外径	電着長さ	シャンク径	シャンク長	¥価格/1本			
	φD	T	φY	L	3~4本	5~6本	7~8本	9~10本
	指定0.01mm単位	指定1mm単位						
◎	3.00～ 4.99	5～20	3.0	40	1,820	1,520	1,340	1,210
◎	5.00～ 6.99	5～20	4.0	50	2,210	1,840	1,620	1,470
◎	7.00～ 8.99	5～20	6.0	60	2,480	2,070	1,820	1,650
◎	9.00～10.99	5～20	8.0	70	2,850	2,380	2,090	1,900
◎	11.00～12.99	5～20	10.0	80	3,120	2,600	2,290	2,080
◎	13.00～16.99	5～20	12.0	80	3,580	2,980	—	—
◎	17.00～20.00	5～20	16.0	80	4,020	3,350	—	—
●	20.01～25.00	5～20	20.0	80	5,230	4,360	—	—
●	25.01～30.00	5～20	20.0	80	6,540	5,450	—	—

(カタログに記載されている規定本数を越えるご注文を希望される場合は、お客様窓口までご相談ください。)

注文例 **STM** — **DIA** — **D6.50** — **T15** — **#120**
(型番) (砥種) (外径) (電着長さ) (粒度)

DIA (ダイヤ) 又は CBN (ボラゾン)

粒度表より指定

☆加工される被削材によって、多種多様な電着の仕様をご提案致しますのでお気軽にご相談ください。

◎ D3.00 ～ D20.00まで適用

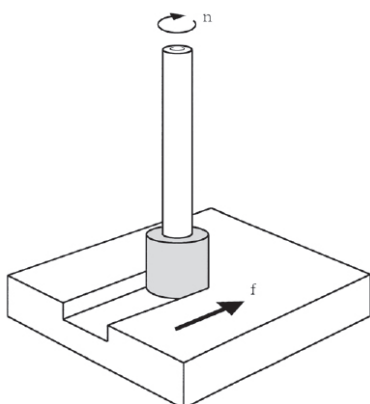
納期 / 実働6日目発送
特急納期 / 実働3日目発送

特急料金	
3~4本	¥800増/1本
5本以上	一律¥3,500増

● D20.01 ～ D30.00まで適用

納期 / 実働8日目発送
特急納期 / 実働5日目発送

特急料金	
3~4本	¥800増/1本
5本以上	一律¥3,500増



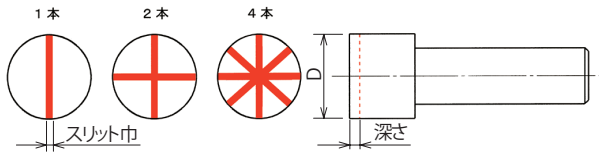
加工条件参考表 [段加工]

電着工具仕様	STM-DIA-D10.00-T10-2S1.0-H4.0-#80 (焼入れ鋼はCBN使用)		
加工条件			
加工材質	回転数 (n) min ⁻¹	送り速度 (f) mm/min	切り込み量 mm/pass
超硬	4000	100	0.1
焼入れ鋼	4000	80	0.1
ジルコニア	4000	300	0.1
アルミナ	4000	800	0.1

使用研削液:水溶性(ソリューション型)
使用機械:マシニングセンタ

オプション

スリット 電着後寸法



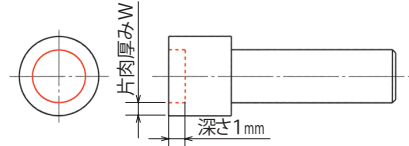
外径 φD	電着後寸法				¥価格/1本		
	0.5巾 0.5深さ	1.0巾 1.0深さ	1.5巾 1.5深さ	2.0巾 2.0深さ	1本スリット	2本スリット	4本スリット
3.00 ~ 4.99	○						
5.00 ~ 6.99	○	○			¥240増	¥280増	不可
7.00 ~ 8.99	○	○	○				
9.00 ~ 10.99	○	○	○	○	¥310増	¥350増	¥450増
11.00 ~ 12.99	○	○	○	○			
13.00 ~ 16.99	○	○	○	○			
17.00 ~ 20.00	○	○	○	○	¥350増	¥400増	¥490増
20.01 ~ 25.00	○	○	○	○			
25.01 ~ 30.00	○	○	○	○			

●スリットの注文例

指定方法：本数・Sスリット巾
STM-DIA-D6.50-T15-2S1.0-#120
(2本スリット・巾1.0mm)

* ○印がご指定頂けます。

ザグリ 電着後寸法



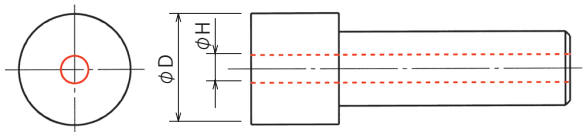
外径 φD	ザグリ片肉厚み				¥価格/1本
	W1.0	W1.5	W2.0	W2.5	
4.99以下不可					—
5.00 ~ 6.99	○				¥190増
7.00 ~ 8.99	○	○			
9.00 ~ 10.99	○	○	○		
11.00 ~ 12.99	○	○	○	○	¥240増
13.00 ~ 16.99	○	○	○	○	
17.00 ~ 20.00	○	○	○	○	
20.01 ~ 25.00	○	○	○	○	
25.01 ~ 30.00	○	○	○	○	

●ザグリの注文例

指定方法：W片肉厚み
STM-DIA-D6.50-T15-W1.5-#120
(ザグリ片肉厚み1.5mm)

* ○印がご指定頂けます。

貫通穴 母材寸法



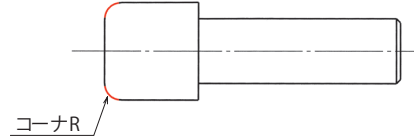
外径 φD	貫通穴径φH					¥価格/1本
	φ1.0	φ2.0	φ4.0	φ6.0	φ8.0	
3.00 ~ 4.99	○					¥600増
5.00 ~ 6.99	○					¥500増
7.00 ~ 8.99		○				
9.00 ~ 10.99		○	○			
11.00 ~ 12.99			○	○		¥600増
13.00 ~ 16.99			○	○	○	¥700増
17.00 ~ 20.00			○	○	○	
20.01 ~ 25.00			○	○	○	
25.01 ~ 30.00			○	○	○	¥800増

●貫通穴の注文例

指定方法：H貫通穴径
STM-DIA-D6.50-T15-H1.0-#120
(貫通穴φ1.0)

* ○印がご指定頂けます。

コーナR 電着後寸法



粒度 #	コーナR		¥価格/1本
	指定0.1単位		
#40 ~ 80	R0.6 ~	R1.5	¥220増
#100 ~ 170	R0.5 ~	R1.5	
#200 ~ 1000	R0.4 ~	R1.5	
#40 ~ 1000	R1.6 ~	R3.0	但し1/2D以下 ¥300増
#40 ~ 1000	R3.1 ~	R5.0	
#40 ~ 1000	R5.1 ~	R10.0	¥450増
#40 ~ 1000	R10.1 ~	R15.0	¥500増

●コーナRの注文例

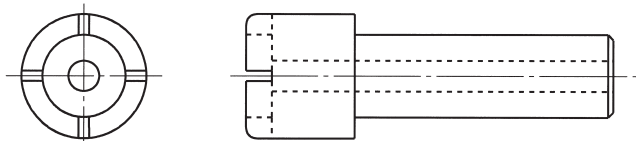
指定方法：R単位
STM-DIA-D6.50-T15-R2.5-#120
(コーナR2.5)

粒度表

外径 φD	粒度														
	#40	#60	#80	#100	#120	#140	#170	#200	#230	#270	#325	#400	#600	#800	#1000
3.00 ~ 4.99	○	○	○	○	○	○	○	○	○	○	○	○	○	○	○
5.00 ~ 6.99	○	○	○	○	○	○	○	○	○	○	○	○	○	○	○
7.00 ~ 8.99	○	○	○	○	○	○	○	○	○	○	○	○	○	○	○
9.00 ~ 10.99	○	○	○	○	○	○	○	○	○	○	○	○	○	○	○
11.00 ~ 12.99	○	○	○	○	○	○	○	○	○	○	○	○	○	○	○
13.00 ~ 16.99	○	○	○	○	○	○	○	○	○	○	○	○	○	○	○
17.00 ~ 30.00	○	○	○	○	○	○	○	○	○	○	○	○	○	○	○

○印がご指定頂けます。◎印がお勧めです。

すべてのオプションを組み合わせた注文例



STM-DIA-D6.50-T15-2S1.0-W1.5-H1.0-R2.5-#120

型番 | 外径 | スリット | 貫通穴 | 粒度

砥種 | 電着長さ | ザグリ | コーナR

超硬合金加工機
 TIS-TIR
 TPS-TPR
 研削工具
 PDT
 RDW
 RDV加工機
 RMT-RMC
 電着工具
 RDC-RDF
 RDS-RDM
 RDA-RDL
 RCT
 RPS-RNZ
 RN1
 RN2
 RNU-RNA
 STM
 LHJ
 STI
 LHI
 STH
 LHH
 STG
 LHG
 RSM-RSI
 RAS
 RRF-RRR
 単結晶
 SDR-SDC
 SES-SEL
 SEB-SEC
 SC1-SC2
 PCD-PCBN
 特殊形状電着
 即納在庫品