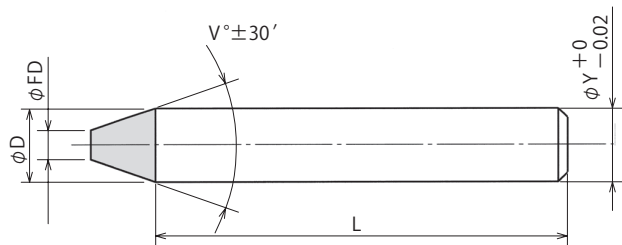
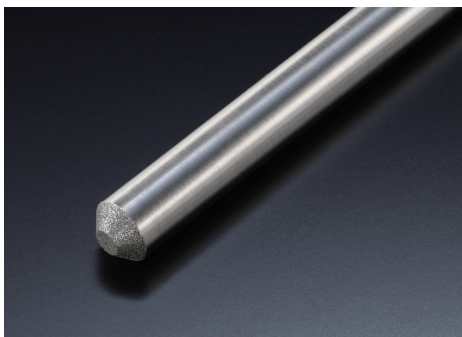


先端フラットタイプ —角度加工用—

RSM
(型番)



外径 φD	先端径	角度	シャンク径 φY	シャンク長 L	¥価格/1本			
	φFD 指定1.0単位	V 指定1°単位			3~4本	5~6本	7~8本	9~10本
4.0	1.0~ 2.0	全角30°~120°	4.0	50	1,370	1,140	1,010	910
6.0	1.0~ 3.0	全角30°~120°	6.0	60	1,430	1,190	1,050	950
8.0	2.0~ 4.0	全角30°~120°	8.0	70	1,760	1,470	1,290	1,170
10.0	2.0~ 5.0	全角30°~120°	10.0	70	2,100	1,750	1,540	1,400
12.0	3.0~ 6.0	全角30°~120°	12.0	70	2,430	2,030	1,790	1,620
16.0	4.0~ 8.0	全角30°~120°	16.0	80	2,810	2,340	—	—
20.0	7.0~10.0	全角30°~120°	20.0	80	3,410	2,840	—	—

(カタログに記載されている規定本数を越えるご注文を希望される場合は、お客様窓口までご相談ください。)

注文例 **RSM** — **DIA** — **D6.0** — **FD2.0** — **V60** — **#170**
(型番) (砥種) (外径) (先端径) (角度) (粒度)

DIA(ダイヤモンド)又はCBN(ボラゾン)

粒度表より指定

☆加工される被削材によって、多種多様な電着の仕様をご提案致しますのでお気軽にご相談ください。

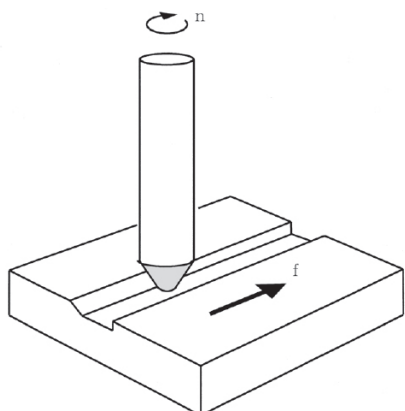
納期/実働**6**日目発送
特急納期/実働**3**日目発送

特急料金	
3~4本	¥800増/1本
5本以上	一律¥3,500増

粒度表

外径 φD	粒度														
	#40	#60	#80	#100	#120	#140	#170	#200	#230	#270	#325	#400	#600	#800	#1000
4.0				○	○	◎	◎	◎	◎	◎	◎	○	○	○	○
6.0				○	○	◎	◎	◎	◎	◎	◎	○	○	○	○
8.0	○	○	○	○	◎	◎	◎	◎	◎	◎	◎	○	○	○	○
10.0	○	○	○	◎	◎	◎	◎	◎	◎	◎	◎	○	○	○	○
12.0	○	○	○	◎	◎	◎	◎	◎	◎	◎	○	○	○	○	
16.0	○	○	◎	◎	◎	◎	◎	◎	◎	◎	○	○	○	○	
20.0	○	○	◎	◎	◎	◎	◎	◎	◎	◎	○	○	○	○	

・○印がご指定頂けます。◎印がお勧めです。



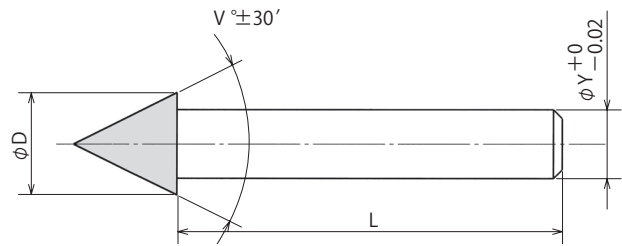
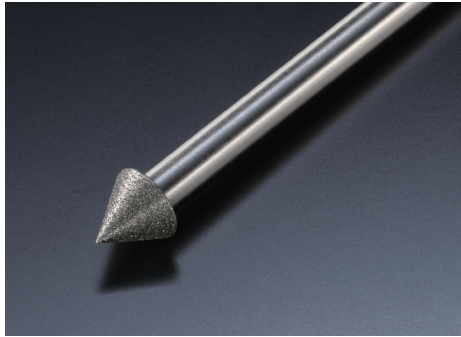
加工条件参考表 [面取り加工]

電着工具仕様	RSM-DIA-D10.0-FD2.0-V90-#100 (焼入れ鋼はCBN使用)		
	加工条件		
加工材質	回転数(n) min ⁻¹	送り速度(f) mm/min	切り込み量 mm/pass
超硬	4000	100	0.1
焼入れ鋼	4000	80	0.1
ジルコニア	4000	300	0.1
アルミナ	4000	800	0.1

使用研削液:水溶性(ソリューション型)
使用機械:マシニングセンタ

先端シャープタイプ — 角度加工用 —

RSI
(型番)



外径 φD	角度 V 指定1°単位	シャンク径 φY	シャンク長 L	¥価格/1本			
				3~4本	5~6本	7~8本	9~10本
3.0	全角30°~120°	3.0	40	1,350	1,130	990	900
5.0	全角30°~120°	3.0	50	1,880	1,570	1,380	1,250
6.0	全角30°~120°	3.0	50	1,950	1,630	1,430	1,300
7.0	全角30°~120°	6.0	60	2,120	1,740	1,560	1,410
8.0	全角30°~120°	6.0	60	2,300	1,920	1,690	1,530
10.0	全角30°~120°	6.0	70	2,660	2,220	1,950	1,770
12.0	全角30°~120°	10.0	80	3,120	2,600	2,290	2,080
15.0	全角30°~120°	10.0	80	3,930	3,270	—	—
20.0	全角30°~120°	10.0	80	4,740	3,950	—	—

(カタログに記載されている規定本数を越えるご注文を希望される場合は、お客様窓口までご相談ください。)

注文例 **RSI - DIA - D6.0 - V60 - #170**
(型番) (砥種) (外径) (角度) (粒度)

↑
DIA (ダイヤ) 又は CBN (ボラゾン)

↑
粒度表より指定

☆加工される被削材によって、多種多様な電着の仕様をご提案致しますのでお気軽にご相談ください。

納期 / 実働6日目発送
特急納期 / 実働3日目発送

特急料金	
3~4本	¥800増/1本
5本以上	一律¥3,500増

粒度表

外径 φD	粒度														
	#40	#60	#80	#100	#120	#140	#170	#200	#230	#270	#325	#400	#600	#800	#1000
3.0				○	○	○	◎	◎	◎	◎	◎	◎	○	○	○
5.0				○	◎	◎	◎	◎	◎	◎	◎	○	○	○	○
6.0			○	○	◎	◎	◎	◎	◎	◎	◎	○	○	○	○
7.0		○	○	◎	◎	◎	◎	◎	◎	◎	◎	○	○	○	○
8.0	○	○	○	◎	◎	◎	◎	◎	◎	◎	◎	○	○	○	○
10.0	○	○	◎	◎	◎	◎	◎	◎	◎	◎	◎	○	○	○	○
12.0	○	○	◎	◎	◎	◎	◎	◎	◎	◎	◎	○	○	○	○
15.0	○	◎	◎	◎	◎	◎	◎	◎	◎	◎	◎	○	○	○	○
20.0	○	◎	◎	◎	◎	◎	◎	◎	◎	◎	◎	○	○	○	○

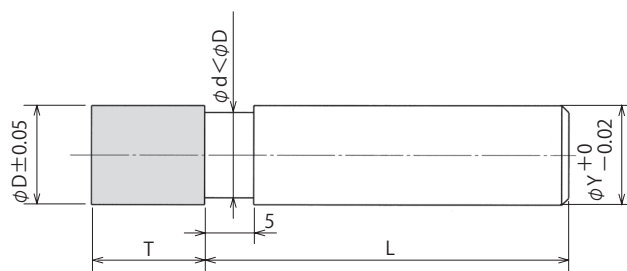
・○印がご指定頂けます。◎印がお勧めです。

超硬合金加工用
 TIS・TIR
 TPS・TPR
 研削工具
 PDT
 RDW
 RDV加工専用
 RMT・RMC
 電着工具
 RDC-RDF
 RDS-RDM
 RDA-RDL
 RCT
 RPS-RNZ
 RN1
 RN2
 RNU-RNA
 STM
 LHM
 STI
 LHI
 STH
 LKH
 STG
 LHG
 RSM-RSI
 RAS
 RRF-RRR
 単結晶
 SDR-SDC
 SES-SEL
 SEB-SEC
 SC1-SC2
 PCD-PCBN
 特殊形状・再電着
 即納在庫品

ストレートタイプ — 輪郭加工用 —

RAS

(型番)



ϕD の公差は#100~#1000選択時に適用。

外 径 ϕD	電着長さ T	シャンク径 ϕY	シャンク長 L	¥価格/1本			
	指定5mm単位			3~4本	5~6本	7~8本	9~10本
$\phi 10.0$	30~50	10.0	60	3,360	2,800	2,470	2,240
$\phi 12.0$	30~50	12.0	60	3,710	3,090	2,720	2,470
$\phi 16.0$	30~45	16.0	70	3,500	2,910	—	—
$\phi 16.0$	50~60	16.0	70	4,170	3,470	—	—
$\phi 20.0$	30~45	20.0	70	4,080	3,400	—	—
$\phi 20.0$	50~60	20.0	70	4,800	4,000	—	—
$\phi 25.0$	30~50	25.0	70	5,030	4,190	—	—
$\phi 25.0$	55~70	25.0	70	6,170	5,140	—	—
$\phi 32.0$	30~50	32.0	70	6,460	5,390	—	—
$\phi 32.0$	55~70	32.0	70	7,760	6,460	—	—

(カタログに記載されている規定本数を越えるご注文を希望される場合は、お客様窓口までご相談ください。)

注文例 **RAS** — **DIA** — **D20.0** — **T30** — **#100**
 (型番) (砥種) (外径) (電着長さ) (粒度)

↑
DIA (ダイヤ) 又は CBN (ボラゾン)

↑
粒度表より指定

☆加工される被削材によって、多種多様な電着の仕様をご提案致しますのでお気軽にご相談ください。

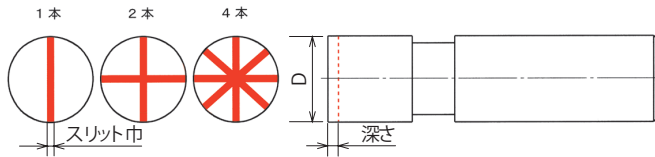
納 期 / 実働 **10日** 発送
 特急納期 / 実働 **7日** 発送

特急料金	
3~4本	¥800増/1本
5本以上	一律¥3,500増

オプション

スリット 電着後寸法

* スリット巾 1.0 以上でザグリと併用時は深さ 1.0 になります。



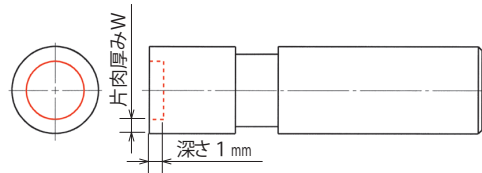
外 径 φD	スリット巾				¥価格/1本		
	1.0巾 1.0深さ	1.5巾 1.5深さ	2.0巾 2.0深さ	2.5巾 2.5深さ	1本スリット	2本スリット	4本スリット
φ10.0	○	○	○	○	¥310増	¥350増	不可
φ12.0	○	○	○	○			
φ16.0	○	○	○	○	¥350増	¥400増	¥490増
φ20.0	○	○	○	○			
φ25.0	○	○	○	○			
φ32.0	○	○	○	○			

●スリットの注文例

RAS-DIA-D20.0-T30-2S1.0-#100
(2本スリット・巾1.0mm)

* ○印がご指定頂けます。

ザグリ 電着後寸法



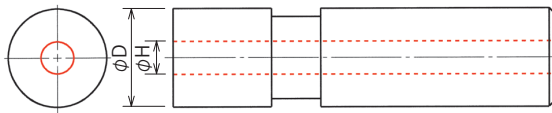
外 径 φD	ザグリ片肉厚み				¥価格/1本
	W1.0	W1.5	W2.0	W2.5	
φ10.0	○	○	○	○	¥190増
φ12.0	○	○	○	○	
φ16.0	○	○	○	○	¥240増
φ20.0	○	○	○	○	
φ25.0	○	○	○	○	
φ32.0	○	○	○	○	

●ザグリの注文例

指定方法：W片肉厚み
RAS-DIA-D20.0-T30-W1.5-#100
(ザグリ片肉厚み1.5mm)

* ○印がご指定頂けます。

貫通穴 母材寸法



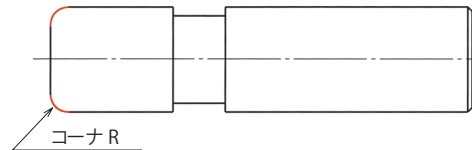
外 径 φD	貫通穴径φH					¥価格/1本
	φ3.0	φ5.0	φ6.0	φ8.0	φ10.0	
φ10.0	○	○				¥600増
φ12.0		○	○	○		
φ16.0		○	○	○		¥700増
φ20.0			○	○	○	¥800増
φ25.0			○	○	○	
φ32.0			○	○	○	

●貫通穴の注文例

指定方法：H貫通穴径
RAS-DIA-D20.0-T30-H6.0-#100
(貫通穴φ6.0)

* ○印がご指定頂けます。

コーナ R 電着後寸法



粒度 #	コーナ R		¥価格/1本
	指定0.1単位		
#40~80	R0.6~	R1.5	¥220増
#100~170	R0.5~	R1.5	
#200~1000	R0.4~	R1.5	但し1/2D以下
#40~1000	R1.6~	R3.0	
#40~1000	R3.1~	R5.0	
#40~1000	R5.1~	R10.0	
#40~1000	R10.1~	R16.0	
#40~1000			

●コーナRの注文例

指定方法：R単位
RAS-DIA-D20.0-T30-R2.5-#100
(コーナR2.5)

粒度表

外 径 φD	粒 度														
	#40	#60	#80	#100	#120	#140	#170	#200	#230	#270	#325	#400	#600	#800	#1000
φ10.0	○	○	○	○	○	○	○	○	○	○	○	○	○		
φ12.0	○	○	○	○	○	○	○	○	○	○	○	○	○		
φ16.0	○	○	○	○	○	○	○	○	○	○	○	○	○		
φ20.0	○	○	○	○	○	○	○	○	○	○	○	○	○		
φ25.0	○	○	○	○	○	○	○	○	○	○	○	○	○		
φ32.0	○	○	○	○	○	○	○	○	○	○	○	○	○		

・○印がご指定頂けます。○印がお勧めです。

すべてのオプションを組み合わせた注文例

RAS-DIA-D20.0-T15-2S1.0-W1.5-H6.0-R2.5-#100

型番 | 外径 | スリット | 貫通穴 | 粒度
砥種 | 電着長さ | ザグリ | コーナR

最新 各種加工機
 TIS・TIR
 TPS・TPR
 研削工具
 PDT
 RDW
 RDV加工機
 RMT・RMC
 電着工具
 RDC-RDF
 RDS-RDM
 RDA-RDL
 RCT
 RPS-RNZ
 RN1
 RN2
 RNU-RNA
 STM
 LJM
 STI
 LHI
 STH
 LKH
 STG
 LHG
 RSM-RSI
 RAS
 RRF-RRR
 単結晶
 SDR-SDC
 SES-SEL
 SEB-SEC
 SC1-SC2
 PCD-PCBN
 特殊形状・電着
 即納在庫品